
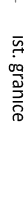


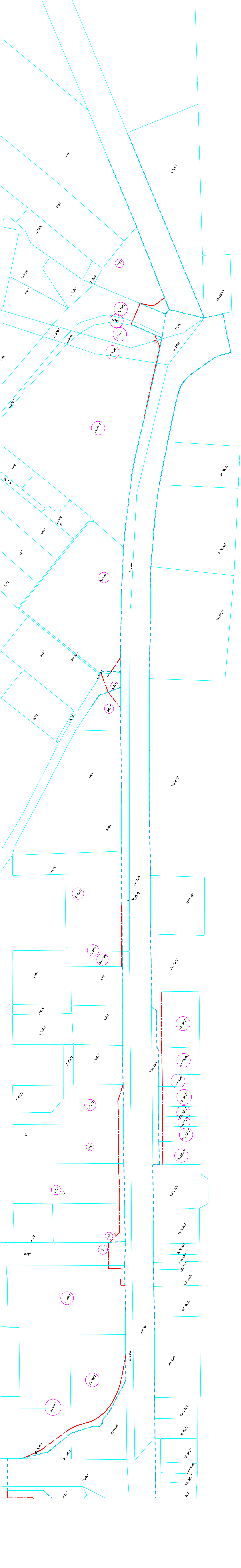


LEGENDA:

-  st. granice
-  st. granice pasa drogowego
-  punkt granicy drogowej
-  znak drogowy w miejscu przekroczenia



<p>POBIS</p> <p>Projektowanie i Inżynieria ul. Wesoła 12, 01-644 Warszawa tel. 22 638 12 31, 22 638 12 32, 22 638 12 33 e-mail: biuro@pobis.pl, biuro@pobis.pl NIP: 784-231-534-11 REGON: 145595862</p>		<p>PROJEKTOWANIE</p> <p>1:1</p>	
<p>INWESTOR</p> <p>ul. Wesoła 12, 01-644 Warszawa</p>		<p>SKALA:</p> <p>1:500</p>	
<p>OBJĘTOŚĆ</p> <p>droga powiatowa nr 4252W kłasy "C" (Dworzec)</p>		<p>BRANŻA:</p> <p>DRUGOWA</p>	
<p>TEMAT</p> <p>PRZEPROJEKTOWANIE I OPRACOWANIE DOKUMENTACJI PROJEKTOWEJ NA ODCINKU DROGI POWIATOWEJ NR 4252W KLASA "C" (DWARZECZ) W MIEJSCOWOŚCI WARSZAWA, UL. WESOŁA</p>		<p>STRONA:</p> <p>GEOMETRIA</p>	
<p>NAZWA KRS:</p> <p>PROJEKTOWANIE GRANICZNE PASA DROGOWEGO</p>			
<p>EDYTOR:</p> <p>mgr inż. Marcin Pępiński</p>		<p>PROJEKTANT:</p> <p>BRANŻA: INŻYNIER URBANISTYKI I PROJEKTOWANIE</p>	
<p>OSTRZEŻENIE: 22.03.2020 r.</p>		<p>TMH</p>	